

SCIENCE 2.0 - שימוש ברשתות

חברתיות במחקר האקדמי

**SCIENCE 2.0 - The Use of Social
Networking in Academic Research**

שלומית פרי

2011 EVA/ MINERVA Conference

Social Network Sites: A Definition

We define social network sites as web-based services that allow individuals to :

- Construct a public or semi-public profile within a bounded system
 - Articulate a list of other users with whom they share a connection
 - View and traverse their list of connections and those made by others within the system. The nature and nomenclature of these connections may vary from site to site
- boyd, d. m., & Ellison, N. B. (2007). Social network sites: Definition, history, and scholarship. *Journal of Computer-Mediated Communication*, 13(1), article 11.

Social Networking Service: A Definition

An online service, platform, or site that focuses on building and reflecting of social networks or social relations among people, who, for example, share interests and/or activities. A social network service consists of a representation of each user (often a profile), his/her social links, and a variety of additional services. Most social network services are web-based and provide means for users to interact over the Internet. Social networking sites allow users to share ideas, activities, events, and interests within their individual networks.

Source: Wikipedia

http://en.wikipedia.org/wiki/Social_networking_service

הרשת החברתית באינטרנט

- קבוצה של אנשים שמתקיים ביניהם קשר במסגרת אתר משותף
- התארגנות דינמית וקהילתית של אנשים, לקידום אינטרס משותף ועניין משותף
- מכוונת מטרה ולאורך זמן
- מאפשרת החלפת מידע, הבנייה מחודשת של מידע והגדרה מחדש של מטרות ומשאבים פנימיים וחיצוניים
- האנשים באותה רשת "קשורים" זה לזה באמצעות הגדרת אופי הקשר ביניהם, ולכל גולש ישנו מצבור חברים משלו
- לכל אחד מהשותפים ברשת החברתית ישנו עמוד אישי ברשת, שכולל פרופיל עם פרטים אשר אותו אדם בוחר לפרסם על עצמו

Science 2.0

- **Science 2.0 is the application of social networking technologies to the scientific process**
- **Range of applications in research, especially for the management of bibliographical information and for relations between researchers**

Science 2.0

- **Specialised platforms for researchers that work in the same way as general networks, but whose membership is restricted to people who are regularly involved in research projects**
- **Excellent virtual laboratories, offering all the services required by a research group: communication systems, channels for sharing resources, document storage and discussions**

Science 2.0

סוגי רשתות חברתיות מדעיות

- **Sharing research**
- **Sharing resources**
- **Sharing results**

Sharing research

Collaborative tools that allow research projects to be shared:

- **Dedicated social networks**
- **Scientific databases linking professional profiles**
- **Platforms designed for collaborative research**

Sharing research

- **Support services for research processes**
- **The use of platforms to link people with the same scientific interests, via which they can exchange information, resources and documents**

Sharing resources

Web 2.0 tools that allow researchers to share the information resources that they use

- **Web 2.0 services that allow bibliographical and documentary information to be collected and shared**
- **Bibliographical references**
- **Bookmarked websites**
- **Citations indices**



Sharing results

Applications that allow the results of research to be openly distributed

- **Information distribution services based mainly on blogs and wikis, enabling information to be widely disseminated**
- **Specialist scientific news services**
- **Open access depositories for scientific publications**

Academia.edu

The screenshot shows the Academia.edu homepage. At the top left is the Academia.edu logo and a search bar. To the right are links for "Already have an account? Log in". Below the header is a banner with a collage of researcher portraits and the text "Join a growing community of 759,251 researchers". Underneath the banner, it says "Academia.edu is a place to share and follow research".

On the left side, there are three feature highlights:

- Share your papers (with a paper icon)
- See analytics on your profile and papers (with a bar chart icon)
- Follow other people in your field (with a grid of profile icons)

On the right side, there is a "Sign Up to Academia.edu" form with the following fields:

- First Name
- Last Name
- Email
- Password

At the bottom of the form is a blue "Sign Up" button. Below the form, there are navigation links: "Job Board", "About", and "We're hiring engineers!".

Academia.edu

- **A successful academic social network designed to put researchers with similar interests in touch with each other, grouping them by institution, department and field of interest**
- **Gives access to complete texts, specialist mailing lists and job offers**

Academia.edu

- **The researcher can create a home page (wall) on their work, share papers, search for colleagues and follow the work of other researchers**
- **760,000 members of all nationalities**
- **Over 100,000 research areas**

Epernicus



epernicus INCREASING RESEARCH PRODUCTIVITY

epernicus | Clinical Research Systems

Online systems to increase the efficiency and quality of clinical research processes.

[Epernicus: Clinical Research Systems](#) →

epernicus | solutions

Private social networking solutions that 'accelerate serendipity' inside research-centric organizations.

[Epernicus: Solutions](#) →

epernicus | network

Public and free social network for researchers to post profiles, network and pose questions.

[Epernicus: Network](#) →

Epernicus

- **Social network that specialises in software and internet solutions for research, particularly in the field of Biomedicine**
- **Researchers can set up profiles allowing them to communicate with other researchers and to create networks**

Methodspace

Sign Up Sign In Search Methodspace

Methodspace

Connecting the Research Community

Home My Page Discussion Featured content Methods Q&A Groups Blogs Resources Events About

What can you do on Methodspace today?
Read our featured book or journal article of the month.
Ask research methods questions on the Forums.
Discuss your research and connect to other researchers in the field.
Blog about your latest research methods activities.

Members

...and free articles from key journals

Videos

What is Sensory Ethnography? By Sarah Pink
Added by Elena Loumdas

EPRU Centre and NCR
Added by Carol Vayns

Zina O'Leary on Doing Your Research Project
Added by Harriet Saulcombe

Announcements
Join us on Methodspace! We're currently approving new members and aim to answer requests within 24hrs. If you're experiencing any problems click on the help button at the bottom of the page.

Forum

saturation and qualitative sample sizes 24 Replies
started by Monelle O'Reilly in [Methodspace discussion](#) Last reply by Monelle O'Reilly on Thursday

Is it an experimental study? 5 Replies
started by Lisa O in [Methodspace discussion](#) Last reply by Oscar on Wednesday

Top Content

- Calculating cut-off for dichotomizing a continuous variable.**
Posted by Rachel Zaki Ishikawa on November 10, 2011
- saturation and qualitative sample size**
Posted by Monelle O'Reilly on October 5, 2011
- General Introductions to Social Research**
Added by SAGE Publications on January 6, 2009

Latest Activity

Interpretative Phenomenological Analysis (IPA) on Entrepreneurship
I am a third year PhD student in Cambridge, studying attitudes of entrepreneurs to failure in early stage technology ventures. I am using Interpretative Phenomenological Analysis (IPA) as a qualitative method in my research. It fits my personal view of the world, and represents the best way for me to study my subject of interest. I follow the late Jason Cope and his work in this area. Anybody else out there doing this?
[See More](#)
Discussion posted by [sam conrill](#)
4 hours ago
0 Comments

"Special Interest - IPA (Interpretative Phenomenological Analysis)"
Status posted by [sam conrill](#)
4 hours ago
0 Comments

Groups

- Silverman** 10 members
- Discovering Statistics**
- Quantitative research**
- Narrative Research**
- Focus Groups** 18 members

Welcome to Methodspace - home of the Research Methods community
[Sign Up](#) or [Sign In](#)
Brought to you by:
SAGE
the natural home
of research methods editors & societies
Follow us:
View our research methods catalogue

Methodspace

- רשת חברתית בנושא שיטות מחקר, שמטרתה לאפשר במה ומקור מידע לקהילת החוקרים בכל הקשור לשיטות מחקר
- מאחורי הרשת : Sage - מו"ל מוביל בתחום מדעי החברה ושיטות מחקר

במסגרת רשת חברתית זו ניתן:

- ✓ לקרוא את המאמר ופרק מהספר של החודש – בנושא שיטות מחקר, לדון בהם ולהעיר הערות
- ✓ להשתתף ולדון בנושאי שיטות מחקר בדיוני פורום ייעודי לנושא (כולל צ'אט)
- ✓ לשתף חוויות ובעיות בנושאי מחקר בבלוג ולהתעדכן באירועים בתחום

Methodspace

המידע ברשת Methodspace כולל, בין היתר:

- כנסים בנושא שיטות מחקר
- רשימות דיוור וקבוצות דיון
- רשימת תוכנות סטטיסטיות חינמיות ובתשלום
- מקורות להוראה וללמידה של שיטות מחקר
- מו"לים בתחום שיטות מחקר
- רשימות ספרים וכתבי עת רלוונטיים לתחום
- קישורים לאגודות וארגונים שעוסקים בתחום

ResearchGate

ResearchGate

Log in

Keep me logged in

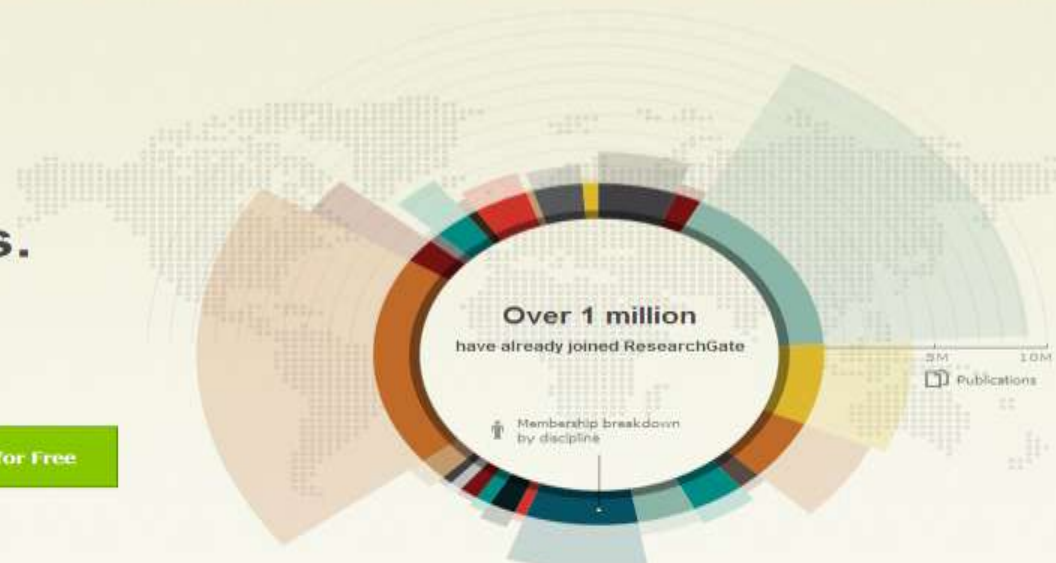
[Forgot your password?](#)

For Scientists.

Connect with researchers,
make your work visible
and stay current.

[Connect with Facebook](#)

[Sign Up for Free](#)



[NEWS](#)

[ABOUT US](#)

[RESEARCH BLOG](#)

[PRIVACY](#)

[TERMS](#)

© 2011 researchgate.net. All rights reserved.



Engage and interact with fellow researchers

ResearchGate allows you to network with the largest global community dedicated to science and research: we help you to expand your contacts, share knowledge and find potential

ResearchGate

- נבנתה על ידי אנשי מדע בקונספט של Science 2.0
- מוגדרת באתר כפלטפורמה החברתית הראשונה של Web 3.0 שמיועדת לאנשי מדע וחוקרים ברחבי העולם
- מספקת כלים שעונים על צרכי החוקרים ומייעלים את המחקר :
- ✓ בניית פרופיל אישי, שכולל את תחומי העניין של החוקר ומחקריו
- ✓ יצירת קשר עם עמיתים ברחבי העולם ושיתוף מחקרים ורעיונות
- ✓ הצטרפות לקבוצות דיון קיימות ויצירת קבוצות חדשות בנושאי עניין משותפים
- ✓ שיתוף פעולה באמצעות חבילת יישומים שנבנתה במיוחד לחוקרים

ResearchGate

- ה - Web 3.0 בא לידי ביטוי ביכולתה של המערכת:
 - לזהות קשרים סמנטיים (semantic relations)
 - להציע למשתמש על סמך הפרופיל שלו עמיתים, קבוצות ומקורות מידע רלוונטיים
- מנוע החיפוש של המערכת מוגדר כמנוע חיפוש סמנטי שמושגת על קורלציות סמנטיות
- מאפשר לחפש במאגר שכולל למעלה מ- 35 מיליון פרסומים ומאפשר ליצור קשר עם למעלה מ- 120,000 אנשי מדע מרחבי העולם כולו

Databases of scientists

- **Designed to bring together people working in similar scientific fields**
- **They are not intended to be platforms for the exchange of documents or discussion forums for research projects**
- **Researchers can post details of the institutions to which they are affiliated, their career details and their scientific publications**
- **Authors' profiles can be linked to those of other researchers working in similar fields, allowing users to contact authors directly**

ResearcherID

ResearcherID

A Global Community Where Researchers Connect

[Home](#) [Login](#) [Search](#) [EndNote Web >](#)



Identify Yourself

[JOIN NOW IT'S FREE >](#)

Login

Benefits For:

[Researchers](#) | [Students](#) | [Librarians](#) | [Administrators](#)

Learn More:

[What is ResearcherID?](#) | [FAQ](#) | [Interactive Tools](#) | [Labs](#) | [Training](#)

Integration with Web of Science:

Information in ResearcherID will can be shared with Web of Science to make papers by a specific researcher easier to find. [Learn more](#)



Search for Members

Last Name (example: Smith):

Search

[\[more options \]](#)



Interactive Map

There are members from more than 150 countries / territories!

[View the Map](#)

Top Researcher Keywords

analytical chemistry
biodiversity
bioinformatics
biomaterials
biomechanics
cancer
catalysis
climate change
computational biology
computational chemistry
data mining
ecology
electrochemistry
epidemiology
evolution
genomics
graphene
machine learning
mass spectrometry
nanomaterials
nanoparticles
nanotechnology
organic chemistry
proteomics
systems biology

[\[view more... \]](#)

ResearcherID is a global, multi-disciplinary scholarly research community. With a unique identifier assigned to each author in ResearcherID, you can eliminate author misidentification and view an author's citation metrics instantly. Search the registry to find collaborators, review publication lists and explore how research is used around the world.

Join us on [Facebook](#) | Follow us on [Twitter](#)

[Community Forum](#) | [Register](#) | [FAQ](#)
[Support](#) | [Privacy Policy](#) | [Terms of Use](#) | [Login](#)

ResearcherID

- קהיליית מחקר רב-תחומית של Thomson Reuters
- חוקרים יכולים להירשם באתר, ולכל אחד מהחברים יש פרופיל שכולל פרטים כמו: תחומי עיסוק, מוסד, רשימת הפרסומים ועוד, שמתעדכנים על ידי החוקר
- מקור טוב לחפש חוקרים בתחומי מחקר שונים, לראות את הפרופיל שלהם ולגלות עמיתים פוטנציאליים
- מעבר לאיתור עמיתים לתחום הוא משמש במה להכרה ואמצעי קידום לחוקרים הרשומים

Research platforms

- **Platforms for sharing research that helps scientists throughout the entire research process**

Services ranging from:

- **Creation of specific subject-based networks**
- **options for sharing data**
- **Setting up shared document depositories**

Nature Network

nature.com

Search nature network

+ Go



Log in

Home Forums Groups Blogs People Hubs Q & A Your Workbench

Nature Network: Collaboration & Productivity



Already have an account? [Log in](#)

Productive collaboration
with over **25,000**
colleagues

[Create your account](#)

Connect

Use Q&A and Forums to keep in touch with colleagues and make new contacts. Invite new members and start new private or public groups.

Discuss

Create your own blog or explore other blogs. Comment and discuss new issues or events.

Explore

Browse groups, forums, Q&A the way that suits you. Use our search function, browse by tags or have a look by subject.

Featured blogs



No Uber-Process (0 comments)
14 Nov 2011



A comment on last week's...

Featured topics



Population and Failed States?
The humanitarian, governance, and stability challenges of rapid population growth
in Population and Carrying Capacity forum



Population - Nineteen Words
in Population and Carrying Capacity forum



Fruits and Biofuel?
in Energy and Environmental Technology

Featured questions



Stephen Curry
over 1 year

ask the MPI: **The Homeopathic Tendency**
How do you solve a problem like Tredinnick? Or, to put it another way, do you feel any responsibility to ...



Craig Brown
over 1 year

ask the MPI: **The UK Space Programme**

Nature Network

A platform created by *Nature*, with two specific facilities that go beyond the services provided by scientific social networks:

- **Possibility of creating or joining local hubs for specific regions**
- **Possibility of creating a personalised interface with specific tools and applications**

Offers all the usual options for creating blogs, forums, interest groups, contact lists, etc

Collaborative tools

Range of tools and services with practical applications for research, at the planning, documentation or experimentation stages:

- **Share files**
- **Carry out sociological research**
- **On-line and, in line with the collaborative nature of Web 2.0, to be shared with other scientists**

File sharing services

- Servers where researchers can store their documents and working files that they wish to share with their team, who can then add documents or edit existing files
- Such platforms ensure that everyone in a team is working with the correct version of a file
- This type of service is extremely useful for shared projects, forms for collecting data, work plans, etc.
- Such services are normally generic rather than aimed specifically at researcher

File sharing services

- Google Docs
- Office Live Workspaces
- Zoho
- Thinkfree Online

Surveys and social research

- **Social scientists use surveys in their research projects.**
- **The Social Web offers collaborative ways of working with on-line surveys**
- **All these services allow surveys to be easily and instantly prepared on-line or via e-mail, on-line questionnaires to be designed and shared**

Surveys and social research

- Survey Monkey
- Survey Gizmo
- Free Online Surveys
- SurveysPro
- Google Forms

Bibliographical reference management tools

- **Allows users to compile, administer, cite and share research work from any source anywhere via the user's browser**
- **The fact that groups can be created and reference lists shared justifies including this services among the social networking tools used for research, as a useful e-Science resource**
- **They are all use social networking technology**

Bibliographical reference management tools

- Zotero
- Refworks
- EndNote Web

Publishers and Social Networking

Science publishers are deeply interested in new web technologies and have been behind many of the higher-profile attempts at social networking for scientists

■ CiteUlike - developed by Springer

■ Connotea - produced by Nature Publishing Group

Publishers and Social Networking

Innovation Explorers

- קהילה מקוונת גלובלית של 300 חוקרים וספרנים – מ- 69 מדינות למען קידום המחקר
- הרציונל :

דיונים משותפים ומעקב אחר דפוסי התקשורת של החוקרים מרחבי העולם יעזרו למו"ל Elsevier לזהות, לעצב ולספק מוצרים ושירותים רלוונטיים בהתאם לצורכי החוקרים מרחבי העולם

Innovation Explorers



innovation
explorers

sponsored by Elsevier

Sign In to the Community

Enter your member name and password.

Member Name:

Password:

This online community is open to a select group of members who serve as advisors to Elsevier on important topics of mutual interest. By logging into this site, you agree each time to the [Member Agreement](#), [Privacy Policy](#), and [Registered User Agreement](#).

Sign In

Trouble signing in?

Enter your email address below. Your Password will be reset and emailed to you. For any other questions, please refer to our [Community FAQ](#).

Email Address:

Submit

Social Bookmarking אתרי סימניות חברתיים

- אתר אליו מעלים המשתמשים את ה"מועדפים" שלהם, עם אופציה לשיתוף, לתיוג ולחיפוש
- מעין תוכנת ניהול ל"מועדפים", משותפת ונגישה מכל מקום
- האתר מאפשר לא רק שיתוף אתרים מועדפים, אלא גם הוספת תגיות
- מחקרים הוכיחו שאתרי סימניות חברתיים יכולים לשמש ככלי להשבחת החיפוש
- באתרי סימניות חברתיים כלול חומר שאינו מצוי בכלי חיפוש אחרים

Mendeley



Sign up for free

Sign in

Get Mendeley

What is Mendeley?

Papers

Groups

Papers

Search...



It's time to change the way we do research.

Mendeley is a free **reference manager** and **academic social network** that can help you organize your research, collaborate with others online, and discover the latest research.

- Automatically generate bibliographies
- Collaborate easily with other researchers online
- Easily import papers from other research software
- Find relevant papers based on what you're reading
- Access your papers from anywhere online
- Read papers on the go, with our new iPhone app
- View more features...

First name

Last name

E-mail address

Sign up & Download

... or sign in with Facebook



Overview

Discover Research

iPhone / iPad

"Mendeley is pretty much the most fun you can have with your pants on."

The New York Times

BBC

lifelacker

ScienceBlogs

WIRED

theguardian

Meet the Mendeley Community!

As we cross over into the latter half of the academic semester, I can already tell it's going to be a great semester for us. We've crossed over a million users and have seen millions of documents added in the past few months. This isn't to toot our own horn, though, because we couldn't have [...]

Read more...

Posted on 10 November 2011 by Sebastian

Top tweets

Follow us on Twitter



@niamhpage am loving Mendeley, especially browsing other people's papers and upload of my pdf folder, about 7 hours ago



@thisiswhisperer well #mendeley

Mendeley

- The most popular tool for sharing data among researchers is Mendeley - free on-line social network for researchers
- It is aimed, in terms of concept and scope, at linking researchers from all fields
- Created to help researchers to manage the libraries of research documents they have on their computers and share them , find new data and work together on line
- Number of users: 900,0000
Number of documents: 84,900,000

Sharing results: Blogs and Wikis

- **Scientific blogs and wikis are used, through which new developments in research are published and comments are posted from people working in the same fields**
- **Blogs are an excellent tool for disseminating the results of research work.**
- **In the case of wikis content is developed on a cooperative basis**

Sharing results: Blogs and Wikis

- Science Blogs **BLOGS**
- PLoS Blog **COLLABORATIVE BLOG**
- Open Wet Ware **WIKI**

גישה פתוחה – Open Access

- התשתית לכל השיתופיות והרשתות החברתיות של Open Access - SCIENCE 2.0
- פרסומים מדעיים מקוונים נגישים למשתמשים ללא תשלום
- מתן אפשרות חופשית לקריאה, להורדה, להעתקה, לשמירה, להדפסה ועוד
- ויתור חלקי על זכויות יוצרים ושימוש במודלים של רישיונות חלופיים

שינויים בתרבות הקהילות המדעיות

התבוננות בקהילות ובפורומים אקדמיים המתפרסמים באינטרנט, מראָה שינויים בקרב אנשי המדע והקהילות המדעיות עקב השימוש הגובר בגישה הפתוחה בשלושה מישורים:

שינויים בתרבות הקהילות המדעיות

- פיתוח מערכת יחסים בלתי-פורמלית בתוך הקהילה המדעית
- שינוי מערכת היחסים בין המדען והקהילה המדעית לציבור הרחב
- העלאת דרגת השקיפות האישית של המדען מעבר לגבולות תפקידו כחוקר

שינויים בתרבות הקהילות המדעיות

■ באמצעות הרשתות החברתיות באינטרנט מדענים יוצרים ומחזקים יחסים קולגיאליים וגם יחסי ידידות וחברות

■ הרשתות החברתיות משמשות למדענים מסגרות המאפשרות לפרוש את לבטיהם בפני עמיתיהם ולקבל מהם משוב, לשתף עמם פעולה ולאחד משאבים אינטלקטואליים וטכנולוגיים

שינויים בתרבות הקהילות המדעיות

- הרשתות החברתיות מאפשרות חניכה וירטואלית של מדענים צעירים
- הקהילות המדעיות, ששמרו על היררכיה ועל פורמליות, בעיקר בכל הקשור לתהליכי הפרסום של מאמרים מדעיים, נחשפות עתה יותר ויותר לאמצעי התקשורת הבלתי-פורמלית
- אפשרות העלאת החומרים לאינטרנט וערוצי הגישה הפתוחה מעצימים את החוקרים

שינויים בתרבות הקהילות המדעיות

- הרשתות החברתיות הפכו לכלי פופולרי לקידום הקריירה האישית כמעט בכל הסקטורים
- ככל שהמחקר הופך להיות רב-תחומי וגלובלי, כן גדלה החשיבות של שיתוף פעולה
- השימוש ברשתות החברתיות בקהילה האקדמית פותח אפשרויות לשיתוף פעולה כזה באופן שלא היה קיים בעבר

שינויים בתרבות הקהילות המדעיות

- ממצאים ראשוניים של סקר של למעלה מ – 3000 חוקרים עולה:
 - למעלה מ – 55% מהחוקרים סבורים שרשתות חברתיות יעודיות לחוקרים – שימושיות
 - למעלה מ – 37% מהחוקרים משתמשים ברשתות חברתיות למטרות אישיות
 - רק 12% מהחוקרים משתמשים ברשתות חברתיות למטרות מקצועיות

שינויים בתרבות הקהילות המדעיות

- השימוש ברשתות חברתיות לצורכי מחקר מדעי הוא פחות מהמצופה
- השימוש ברשתות חברתיות בקרב חוקרים צעירים רב יותר, אך הם משתמשים ברשתות חברתיות בעיקר למטרות אישיות
- ההבדלים בשימוש ברשתות החברתיות למטרות מקצועיות בין חוקרים צעירים לותיקים הם זניחים

שינויים בתרבות הקהילות המדעיות

- רשתות חברתיות יעודיות למחקר האקדמי – מגמה מתחזקת
- נראה שאף אחת מהרשתות חברתיות אקדמיות אלו עדיין לא "תפסה" אחוז גבוה מהקהילה האקדמית
- יתכן שאחת הסיבות היא שחוקרים אינם מוכנים לחשוף את תוצאות מחקריהם בשלב הראשון בפומבי, מחשש ל"גניבת רעיונות"

שינויים בתרבות הקהילות המדעיות

■ למרות פתיחתם של ערוצים חדשים לפרסום ידע מדעי, אנו רואים כי חוקרים עדיין מעדיפים לפרסם את מחקריהם בכתבי עת בעלי יוקרה מדעית מוכרת

■ גם בעידן הרשתות החברתיות, כתבי העת האקדמיים ממשיכים להיות אינדיקטור עיקרי להתקדמות בקריירה האקדמית, ולהוות אחד מסימני הסטטוס המהותיים של החוקר

■ אנו נמצאים בתקופה של שינוי ומעבר בין נורמות התנהגות מסורתיות ונורמות התנהגות חדישות של הפצת

ידע מדעי

ואיך הספריות האקדמיות משתלבות בתמונה?

- העמקת והרחבת הדיאלוג בין הספריות האקדמיות לקהילות המחקר הוא אתגר חשוב, ועל הספריות לנקוט באסטרטגיה פרואקטיבית, להשתלב ולקחת חלק בפעילות רשתות חברתיות אקדמיות אלו - "להיות היכן שהלקוחות שלנו נמצאים"
- על הספריות לקדם פעילות מדעית זאת בקרב הקהילה האקדמית בה הם פועלים (ארגון הדרכות, שיווק ועוד)

תודה על ההקשבה

שלומית